

Axovia 220B RTS

Pohony pro křídlové brány – s kloubovými rameny



KŘÍDLA DO 2 M | 200 KG

Nejsnadnější řešení pro většinu aplikací.

- **Snadná a jednoduchá instalace**
 - > Uvedení do provozu pomocí dálkového ovladače během 2 minut.
 - > Vestavěná řídicí jednotka.
 - > Koncové dorazy vestavěné v kloubovém rameni.
 - > Není nutné používat zemní zářátky.
 - > Soulad s normami po provedení samoučícího cyklu – další nastavení nejsou nutná.
- **Rychlý a bezpečný**
 - > Rychlé otevření: 90 ° za 10 s.
 - > Samosvorná ramena odolná proti silnému větru a násilnému otevření.
 - > Snadné nouzové odblokování pro ruční otevření.
 - > Možnost vložení záložní baterie přímo do těla pohonu.
- **Šetrný vůči bráně**
 - > Přirozené působení síly, nekříží a nenamáhá křídlo brány.
 - > Zpomalený dojezd.
- **Praktický a pohodlný provoz**
 - > Funkce automatického zavření po uplynutí nastaveného času.
 - > Částečné otevření pro pěší průchod.
- **Možnost solárního napájení** v místech bez přívodu elektrické energie (viz str. 56).

Koncové dorazy vestavěné v rameni

Sady

Pohon Axovia 220B RTS	Keygo RTS	Venkovní anténa RTS 3 m	Bezpečnostní infrazávora Master Pro Bitech	Maják Master Pro 24 V vest. anténa RTS	Záložní baterie
obj. č. 1841064	obj. č. 2400472	obj. č. 1841155	obj. č. 9014082	obj. č. 9001001	

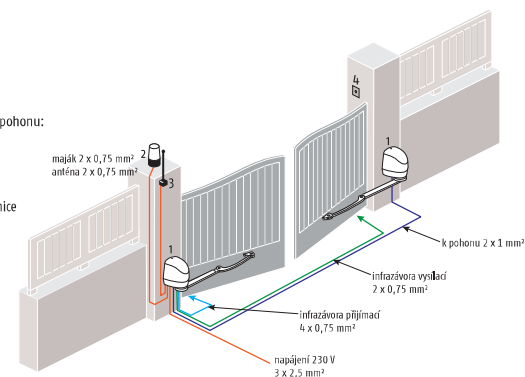
Standardní sada obj. č. 1216400	● 2x	● 2x	●	-	-	-
Komfortní sada obj. č. 1216401	● 2x	● 2x	-	●	●	●
Sada s 1 pohonem obj. č. 1216307	● 1x	● 2x	●	-	-	-
Pouze 2 pohony* obj. č. 1216298	● 2x	-	-	-	-	-

* Bez elektroniky – určeno pro použití s externí řídicí jednotkou Control Box 3S Axovia.

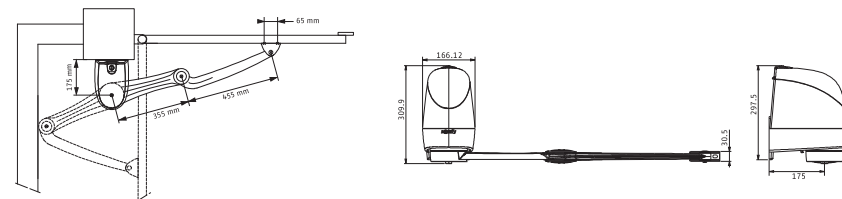
Typická instalace

Doporučené příslušenství pro instalaci pohonu:

1. Axovia 220B
2. Výstražný maják
3. Venkovní anténa
4. Klíčový spínač nebo Kódová Klávesnice



Celkové rozměry (mm)



Technické parametry

Napájecí napětí	230 V / 50 Hz	Max. hmotnost křídla	200 kg
Maximální příkon	130 W	Minimální potřebný prostor za křídlem*	490 mm
Klídová spotřeba	4,5 W	Maximální odsazení čepů pantů**	250 mm
Napájecí napětí motorů	24 V=	Doba otevření na 90 °	10 s
Výstup pro připojení vnějšího osvětlení	500 W max.	Pracovní frekvence RTS	433,42 MHz
Výstup pro napájení příslušenství	24 V= / 200 mA	Max. počet dálkových ovladačů	16
Max. počet cyklů za den	20	Stupeň krytí	IP 44
Max. šířka křídla	2 000 mm	Provozní teplota	-20 °C až +60 °C
		Testováno na	36 500 cyklů

* Viz definice na str. 14 (Přehled pohonů pro křídlové brány, náčrt č. 1).

** Viz definice na str. 14 (Přehled pohonů pro křídlové brány, náčrt č. 2).

Volitelné příslušenství

Bezdrátová kódová klávesnice kovová RTS Podrobnější informace viz str. 136	Externí odblokovací sada Podrobnější informace viz str. 57	Držáky pohonu pro nerovný povrch Podrobnější informace viz str. 57
obj. č. 1841116	obj. č. 2400487	obj. č. 2400485